

# Самосвал DONGFENG KC 6x4 Преимущества при выборе

## Описание платформы K22R

Платформа самосвала 6x4 K22R была запущена в 2006 году, разработка была обусловлена требованиями заказчиков к работе самосвала 6x4 в разнообразных областях, в том числе в сложных дорожных условиях. Первоначальная платформа K20R основана на лучших европейских технических аналогах, в дальнейшем претерпела изменения, что отражалось в виде индексов и обогнала основных конкурентов по таким параметрам как:



# Тесты самосвала

В 2009 завершены тесты платформы K21R  
большим количеством клиентов и получены  
отличные отзывы

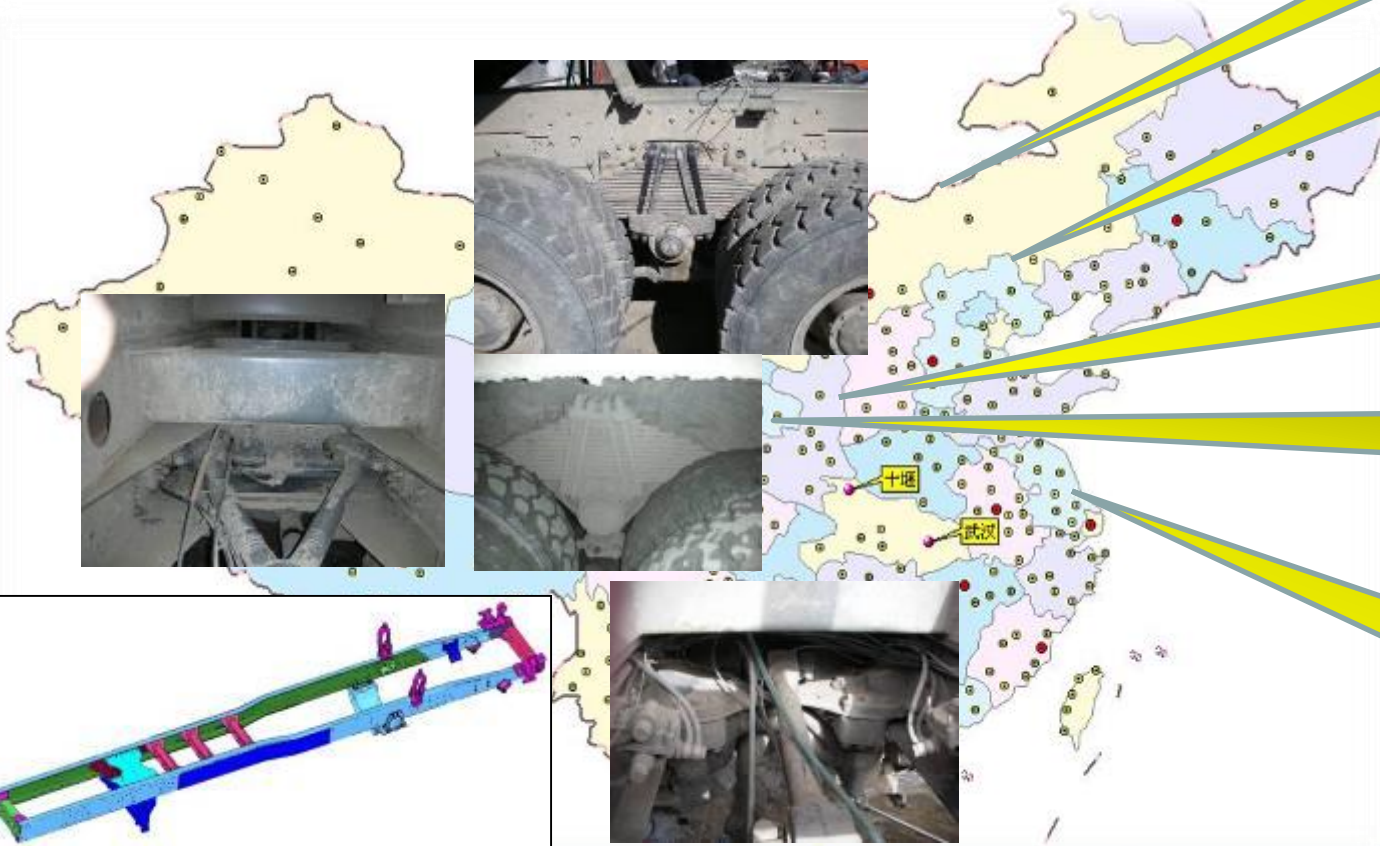
Внутренняя  
Монголия  
9-16.03.2009  
Уголь и порода

Тяньжин & Тангшан  
19-24.03.2009  
Карьеры

Жушан & Хубей  
1-6.03.2009  
Строительство  
дамбы

Чонгцин  
03.2009

Успешное  
сотрудничество со  
всеми  
кузовостроителями





# Традиционные преимущества самосвала

- Большой диаметр карданного вала предотвращает а/м от вибрации



- Улучшенные патрубки радиатора предотвращают от перегрева двигателя



- Измененное сечение фланца предотвращает от проворачивания и излома



- Усовершенствованные листы рессор предотвращают от излома



- Дополнительная траверса предотвращает КПП от дефектов



Платформа  
Dongfeng K22R



Конкурененты



Увеличенная колесная база задней тележки помогает лучшему распределению нагрузки



Средняя поперечина удобно расположена для легкой установки кузова

Dongfeng K22R



Конкурененты



Shacman



Задние рессоры закреплены 4-мя стремянками, что улучшает надежность

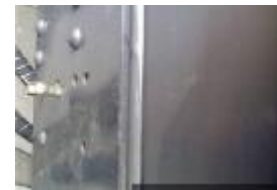


Новый карданный вал изготовлен из легированной конструкционной стали 40MnB, что снижает нагрузки в сравнении с конкурентами

## Dongfeng K22R



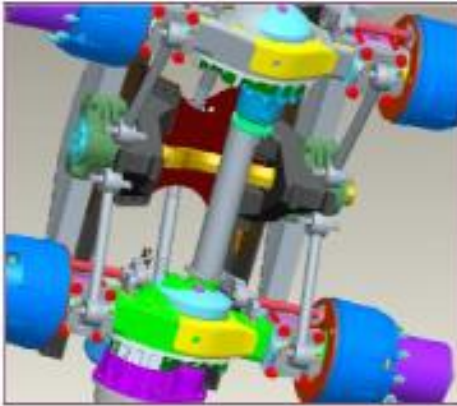
Специальное литье деталей крепления балансирной подвески и рамы предотвращает от потери болтов и трещин траверсы рамы



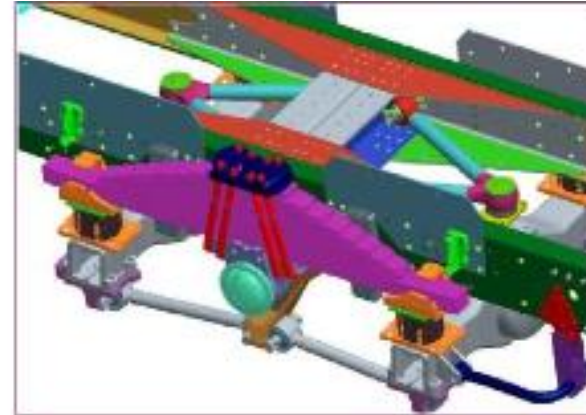
L-образная пластина закреплена снаружи рамы для ее усиления и повышения прочности



Dongfeng K22R



Конкурененты



Отличие в расположении системы рычагов с V-образными малыми углами позволяет повысить прочность и защищает элементы подвески



## Dongfeng K22R

车架采用高强度新型大梁钢材材料



Двойная рама в раме платформы K22R с высотой профиля 300мм и шириной 90мм изготовлена из новой высокопрочной 8мм стали для повышения прочности поперечных траверс рамы до 590 МПа, продольных балок рамы до 700 МПа

## Dongfeng K22R



### Информация:

- Dongfeng Dana 16тн двойного понижения ведущие задние мосты
- Передаточное отношение 5.92
- Специальное литье кожуха моста
- Широко понижающая колесная передача
- Широкие тормозные колодки и барабаны

### Дополнительно:

- по лицензии Dana (США)
- Отличное охлаждение и легкость обслуживания
- Большой размер опорных площадок, выше несущая способность
- Меньший шум, долгосрочный ресурс
- Повышенная тормозная мощность и большой ресурс до замены барабанов

## Dongfeng K22R



Дополнительно :

- 700 mm клиренс до двигателя
- Наибольший среди китайских брендов

Информация :

- Высокая прочность рессорных листов, с длиной 1450 mm и толщиной 25 mm



Дополнительно:

- Улучшенный клиренс заднего моста

## Dongfeng K22R

Усиленная конструкция кузова позволяет гарантировать его прочность и высокое качество

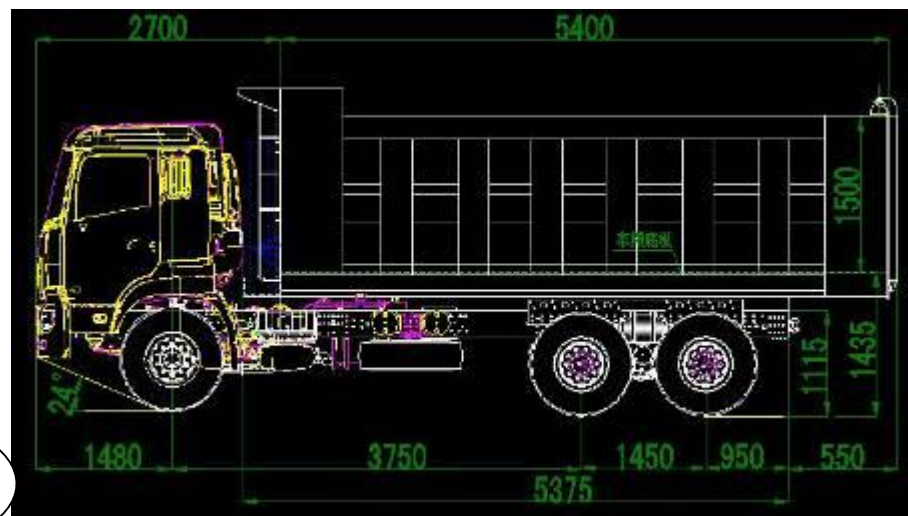
Верхний боковой луч:  
250\*75\*6.0

Передняя  
колонна :  
600\*80\*6.0

Арматура :  
230\*70\*6.0

Средний луч :  
280\*60\*6.0

Нижний  
луч  
280\*75\*6.0



Продольная  
балка

Поперечина  
150\*90\*6.0

Опора

Опора  
цилиндра

Продольн  
ые балки

Попереч  
ина

Крест  
овина

Откидная  
ось