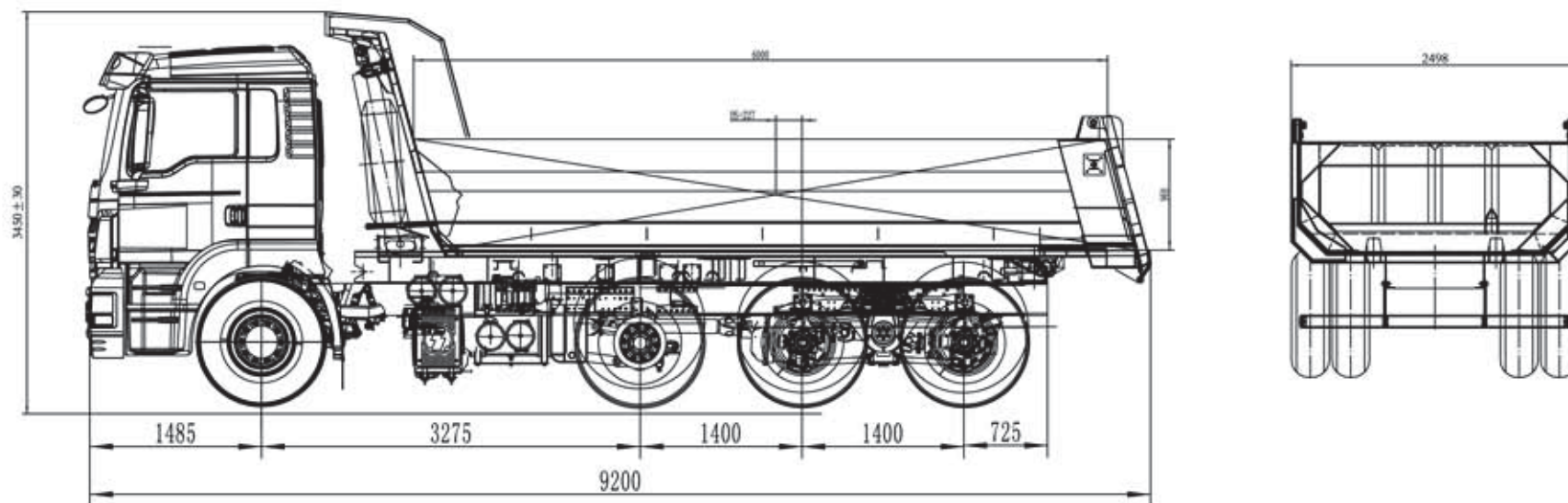


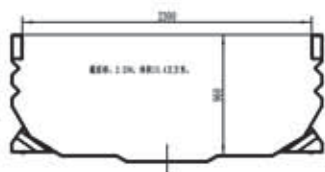
				6.6米越南出口车整车布置图	数量	重量	比例
标记	处数	签字	日期		1		1:27
设计		标准					
校核		审核					
工艺		批准			河南骏通车辆有限公司		



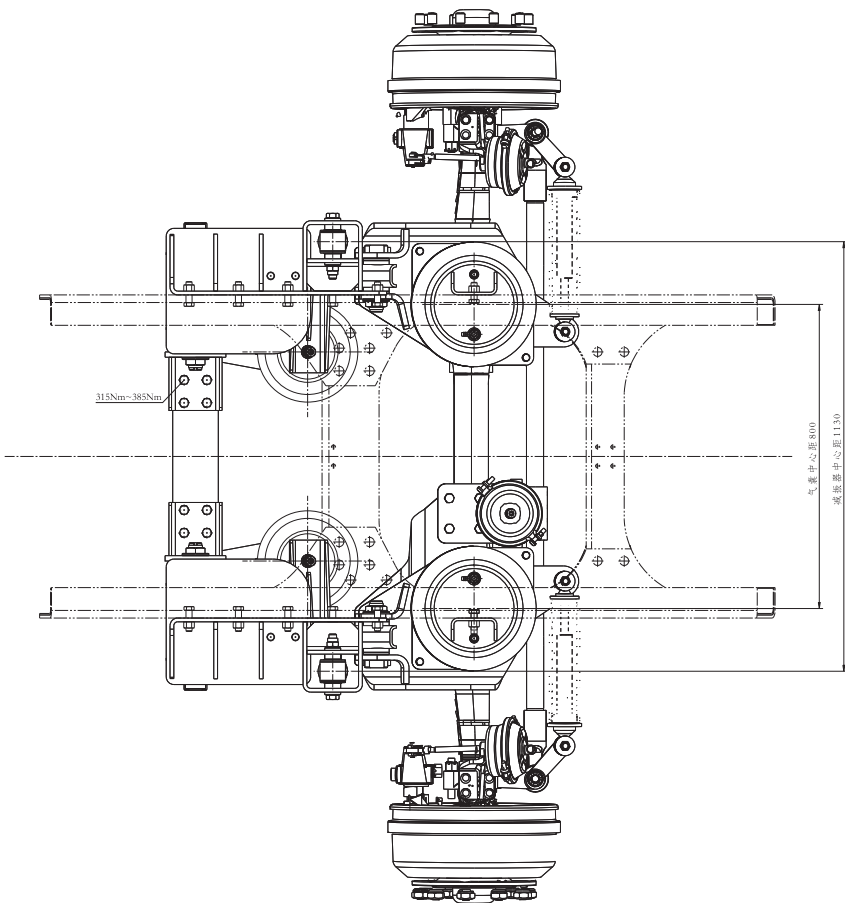
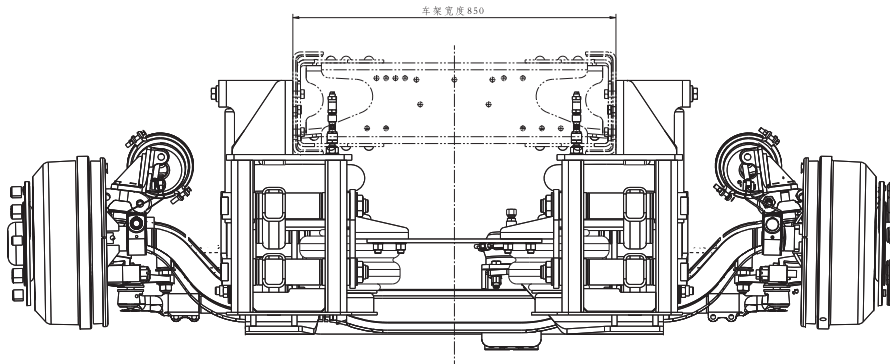
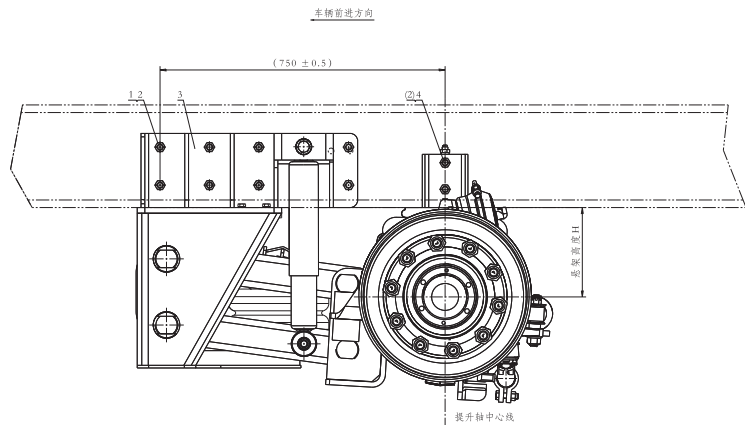
TECHNICAL PARAMETERS:

1. Overall dimension(mm): 9200 x 2498 x 3450
2. Cargo body inner dimension(mm): 6000 x 2300 x 960
3. Offset(mm): 227
4. Curb weight(kg): 13500
Front axle load(kg): 5000
Rear axle load(kg): 8500
5. Payload(kg): 16500
6. Gross weight(kg): 30000
Front axle load(kg): 7000
Rear axle load(kg): 23000

6*2.3*0.96截面图



				6米越南8*4布置确认图	数量	重量	比例
标记	处数	签字	日期		1		1:30
设计		标准		河南骏通车辆有限公司			
校核		审核					
工艺		批准					



- 技术要求
- 1 未注尺寸公差按Q/SQ 100201.1。
 - 2 未注拧紧力矩按Q/SQ 100400。
 - 3 悬架高度与驱动桥悬架高度自差。
 - 4 空载可提升高度不低于150mm，提升时间不大于12s，落下时间不大于4s。
 - 5 提升轴两侧车轮与车架纵向对称面距离差不大于8mm。
 - 6 安全阀卸压至 $0.7MPa \sim 0.5MPa$ ，阀盖出口压力 $0.47MPa \sim 0.5MPa$ 。
 - 7 提升轴悬架限行程时的技术参数见下表：

提升轴位置	悬架高度	减振器长度	气囊气囊高度	提升气囊高度	备注
上气囊	108.5	426	161	238	上摆臂总成与支撑架总成限位
下气囊	339.5	602	392	373.5	减振器最长行程

序号	代号	名称	数量	备注	F
4	Q151B1645TF3	六角头螺栓-螺母	4		
3	DZ95319440507	四连杆后提升悬架系统	1		
2	000078980027	后桥螺母	22		
1	Q151B1645TF3	六角头螺栓-螺母	18		
材料:					
比例:					
图例:					
审核:					
制图:					
材料:					
比例:					
图例:					
审核:					
制图:					

四连杆后提升悬架系统装配图 DZ95319441002

比例: 1:5

共1张 第1张

陕西汽车集团有限责任公司